

Согласовано  
 Исполняющий обязанности  
 директора Пригородного  
 лесничества – филиала  
 ГКУ РМЭ «Центрмежуирлес»  
Усманова Д.Д.  
 «29» июля 2019 г.

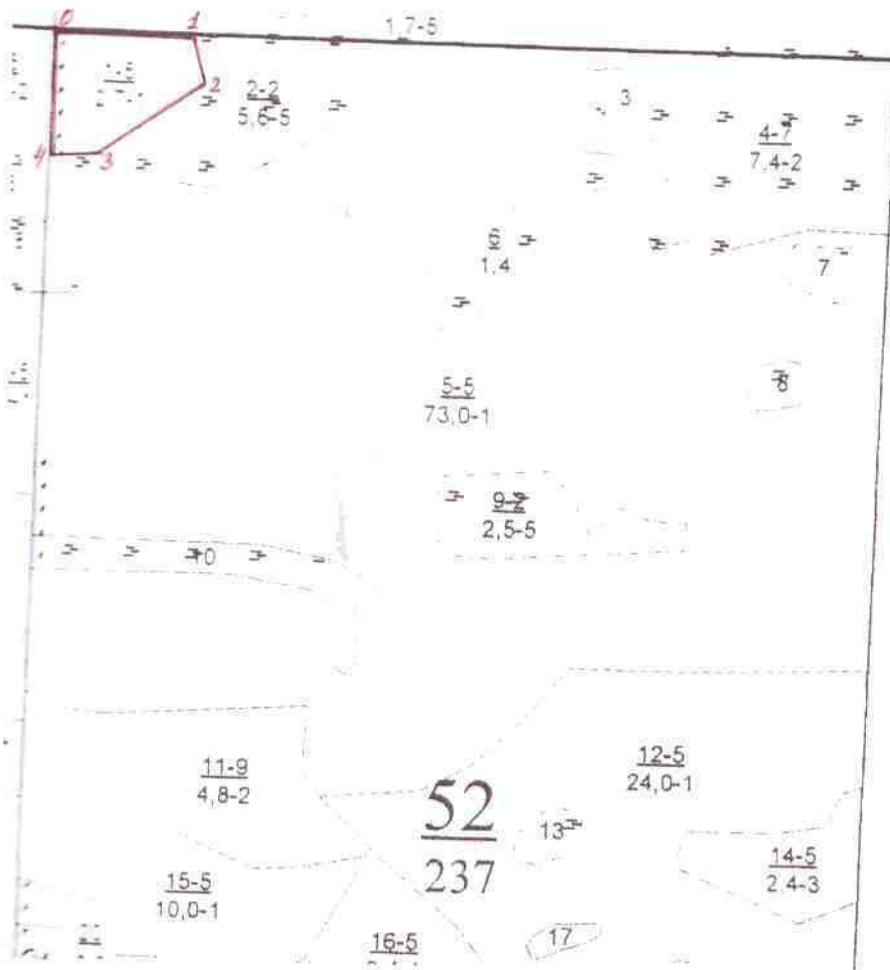
Утверждаю  
 Директор ООО «ЛХП Таволга»  
Мингазов А.А.  
 «29» июля 2019 г.

### ПРОЕКТ ЛЕСОВОССТАНОВЛЕНИЯ

(организационно-технологическая схема) на осень 2019 года

Участковое лесничество Краснооктябрьское, лесной участок \_\_\_\_\_  
 Арендатор лесного участка: ООО «ЛХП Таволга»  
 Номер квартала 52, номер выдела 1, площадь участка 2,7 га.  
 Группа лесов 2, категория защитности эксплуатационные, главная порода сосна,  
 сопутствующие породы \_\_\_\_\_  
 Вид культур – сплошные культуры сосны

План участка, масштаб 1:10000



Экспозиция объекта				
Номера точек	Направление, румбы (азимуты) линий, °	Длина линий, м		
Примечание				
Лесосека				
Номер лесосеки	Площадь лесосеки, га	Номера точек	Направление румбы (азимуты) линий, °	Длина линий, м
1	2,7	0-1	СВ 76°30	194
		1-2	ЮВ 31°00	68,5
		2-3	ЮЗ 42°00	169
		3-4	КЗ 73°30	80
		4-0	СЗ 11°30	163

1. Категория лесокультурной площади: вырубка, гарь, редина, прогалина, состояние очистки удовлетворительное, вырубка 2018 г.

2. Рельеф, механический состав почвы, степень влажности: рельеф - ровный, почва свежая песчаная среднеподзолистая

3. Напочвенный покров (важнейшие растения индикаторы, степень задернения почвы) брусника, грушанка, марьянник, зеленый мох, лишайник.

4. Тип леса, тип лесорастительных условий СБР, А<sub>2</sub>

5. Наличие естественного возобновления ( по породам) тыс. шт/га \_\_\_\_\_ \*

6. Захламленность - куб.м, наличие пней 474 шт/га, средний диаметр 30 см

7. Зараженность почвы вредителями, вид, шт./га – обследование не проводилось

8. Состав, возраст, полнота, класс бонитета, реконструируемого насаждения \_\_\_\_\_ -

9. Способ реконструкции: ширина, и направление коридоров, кулис, размещение окон - \_\_\_\_\_

10. Сроки и виды подготовки площади, применяемые машины и орудия \_\_\_\_\_ -

11. Способы и время обработки почвы (механизированная, ручная, сплошная, полосами, бороздами, террасирование, площадками), глубина обработки почвы 0,22 м, трактор ТДТ – 55, МТЗ-892 плуг ПКЛ – 70, осень 2019 г.

12. Размещение и размеры площадок, террас, полос, борозд на площади и их направление – с Запада на Восток

13. Метод и способ создания культур (посадка сеянцами, саженцами, посев рядовой комбинированный, ручной, механизированный) – ручная посадка сеянцами сосны обыкновенной 1 – летней с закрытой корневой системой (ЗКС)

14. Количество посадочных мест на 1 га тыс. шт. – 2,5

15. Размещение посадочных мест: расстояние между рядами (площадками) – 4,0\*1,0

16. Схема размещения пород С-С-С

17. Потребность в посадочном материале на 1 га 2,5 тыс. шт. и на всю площадь – 6,8 тыс. шт. по породам: сосны обыкновенной 1-летней.

18. Характеристика посадочного материала по породам: возраст (1 летн., ЗКС), диаметр корневой шейки (2мм), высота стволика (12см), селекционная категория – улучшенные

19. Виды и способы ухода, их кратность: агротехнический уход механизированным способом, трактор МТЗ-892, ТДТ -55, культиватор КЛБ-1,7.

1-й год 2020 год 3 раза

2-й год 2021 год 2 раза

3-й год 2022 год 1 раз

20. Противопожарные и защитные мероприятия – прокладка минерализованных полос.

21. Показатели оценки восстанавливаемых лесов для признания работ по лесовосстановлению завершенными - возраст (7 лет), количество деревьев главных пород, тыс. шт. на 1 га 2000, средняя высота деревьев главных пород, 1,2 м.

Составил:

Мастер леса

Проверил:

Исполняющий обязанности главного инженера

С утвержденным проектом лесовосстановления ознакомлен:

Участковый лесничий Краснооктябрьского участкового лесничества

 /Бедертдинов Д.А./

 /Опарин А.В./

 /Верещагин К.В./